

## AIS

- Kurzinformation -

### Die wichtigsten Informationen im Überblick:

Digitale Geo-Daten sind bei vielen Aufgaben in der Verwaltung der Schlüssel für raumbezogene Analysen. Für die Nutzung sind Systeme gefragt, die den Zugriff auf aktuelle Datenbestände sicherstellen und eine schnelle Präsentation sowie leistungsfähige Auswertungsfunktionen bieten. Die Vielfalt der mit den Geo-Daten verbundenen fachlichen Aspekte und der damit eingesetzten Fachanwendungen und Fachdatenbanken erfordert ein offenes System mit standardisierten Schnittstellen und freigestaltbaren Erweiterungsmöglichkeiten.

Mit dem Auskunftsinformationssystem AIS der Fa. AED-Sicad steht hierfür ein Geographisches Informationssystem (GIS) mit folgenden Leistungsmerkmalen zur Verfügung:

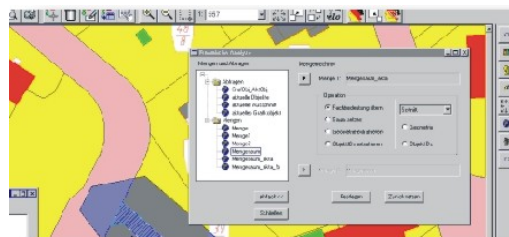
- Einfache Bedienung
- Hohe Integrationsfähigkeit
- Moderne Systemarchitektur
- Schnelle Druckerstellung in optimaler Qualität auf jedem Windows-Drucker oder Plotter
- Optimale Unterstützung von Rasterdaten inkl. Luftbildern
- Flexible Anpassung durch weitreichende Programmierbarkeit
- Maßstabsabhängige Präsentationen
- Grafikeditor zur Bearbeitung zusätzlicher Grafikelemente
- Optimierte Verschneidungs- und Auswertungsmöglichkeiten
- Transparente Darstellung aller Flächen fachbedeutungsbezogen darstellbar

Der Anspruch des Anwenders an eine schnelle, qualitativ hochwertige Visualisierung, an die Weiterverarbeitung von großräumigen, hybriden Geo-Datenbeständen sowie an Anpassungsmöglichkeiten, die er selbst gestal-

ten kann, wird damit von AIS voll erfüllt. Dadurch wird die einfache Nutzung von Geodaten auch für den unerfahrenen Nutzer erreichbar.

Mit AIS ist es möglich, amtliche Auszüge aus der digitalen Liegenschaftskarte zu erzeugen und zu drucken.

In den Verwaltungen wird damit die teure Microfiche-Technik abgelöst.



### Ihr Ansprechpartner:



Bonnstr. 16-18  
50226 Frechen

**Jürgen Laux**

Leistungszentrum Anwendungen

Tel.: 02234/18 22 – 230

Fax: 02234/18 22 – 640

e-mail: [jlaux@kdvz-frechen.de](mailto:jlaux@kdvz-frechen.de)

<b>Leistungsbeschreibung</b>	
<b>Standardleistungen</b>	Betreuung
<b>Zusatzleistungen</b>	Schulungen Schnittstellen