

## Bauausschreibung WinAVA/NetBau

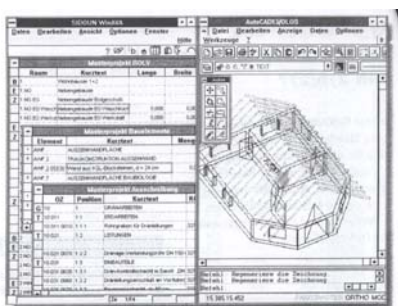
- Kurzinformation -

### Die wichtigsten Informationen im Überblick:

Das Windows-Programm SIDOUN **WinAVA** bietet alle Funktionen einer professionellen Ausschreibung bis hin zum Baucontrolling. Das Programm ist modular aufgebaut und kann je nach Anforderungen zusammengestellt und erweitert werden.

die wichtigsten Programm-Module sind:

- Ausschreibung, Vergabe, Abrechnung
- Textverarbeitung, Adressverwaltung
- Programmassistent, Massenselektionskriterium, Druckmaskendesigner Bauelemente
- Baucontrolling und Schnellkalkulation nach Gewerkanteilen; Raumbuch; DIN 276
- STL-B und DBD (Dynamische Baudatenbank), Honorarabrechnung, CAD-OLOS-Anbindung



Die WinAVA wird 2005 durch das neue Verfahren **NetBau** abgelöst.

Neben einer Anpassung an den neuesten Standard, bietet die NetBau-Version einen Zugriff über das Internet weltweit.

die wichtigsten Grundfunktionen:

- Leistungsverzeichnisse mit Kurztex, Langtext, Mengen und Einheitspreise
- mitlaufende Kostenschätzung
- Teilung des LV's z.B. in Vergabe-einheiten, Lose oder Bauabschnitte
- Drag&Drop aus Stamm-LV's, Mutter-LV's, anderen Projekten
- Druckvorschau mit Editierfunktion
- Diagramm-Generator
- Snapshot (Einfrierfunktion) um gegenwärtige Stände dokumentieren zu können
- verschiedene Import und Exportmöglichkeiten

<b>Leistungsbeschreibung</b>	
<b>Standardleistungen</b>	Lizenzvertrag
<b>Zusatzleistungen</b>	

### Ihr Ansprechpartner:



Bonnstr. 16-18

50226 Frechen

**Hans Jürgen Hustaedt**

Leistungszentrum Anwendungen

Tel.: 02234/18 22 – 233

Fax: 02234/18 22 – 640

e-mail: [jhustaedt@kdvz-frechen.de](mailto:jhustaedt@kdvz-frechen.de)